



**Démocratiser l'éducation  
en santé avec Nuvee**

# Nuvec, une **solution** de référence

Entreprise **basée à Dijon** et **fondée par deux professionnels de santé** pour répondre à un besoin et des problématiques de terrain.

Toutes nos **données** sont **hébergées en France et sur des serveurs certifiés HDS** (hébergement de données de santé).

Des **projets ETP en collaboration avec notre partenaire historique** : l'ARS de Bourgogne Franche-Comté.

Une équipe à taille humaine, 100% dijonnaise et qui dispose de tous les savoir-faire pour mener à bien un projet.

Une reconnaissance des autorités de santé.



# Nos approches pédagogiques

Informer  
et éduquer la population  
sur des comportements  
à risques



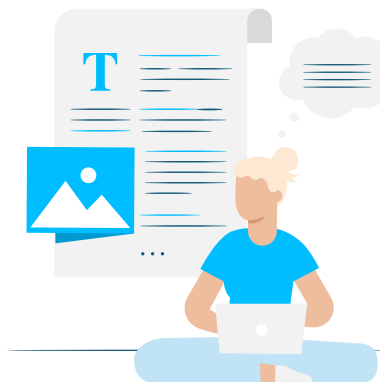
e-prévention

Éduquer, informer et  
accompagner les  
patients/aidants atteints  
de maladies chroniques



e-ETP

Former les  
professionnels de santé  
du cercle de soins avec  
l'e-ETP



e-formation

# Nos différentes **thématiques**

nuvee   
OBÉSITÉ

25 ATELIERS



nuvee   
CHIRURGIE BARIATRIQUE

36 ATELIERS



nuvee   
DIABÈTE

32 ATELIERS



nuvee   
ENDOMÉTRIOSE

19 ATELIERS



nuvee   
BOOST TA SANTÉ

13 ATELIERS



nuvee   
MATERNITÉ ET NUTRITION

15 ATELIERS



nuvee   
INSUFFISANCE CARDIAQUE

18 ATELIERS



nuvee   
CANCER DU SEIN

FIN 2025



The background is a solid dark blue color. It features a repeating pattern of light blue, stylized dog heads (resembling bulldogs) arranged in a grid. Each dog head is positioned between two thin, horizontal light blue lines. The text 'INTERFACE PATIENT' is centered within a white rounded rectangle in the middle of the image.

# **INTERFACE PATIENT**

# Des fonctionnalités pensées pour les patients



## Des parcours et ateliers

Pour accompagner et guider l'utilisateur dans son parcours de soins de prévention ou de formation



## Des pré et post-quiz

Pour faire le point sur les connaissances existantes du patient, puis mesurer les compétences acquises avec l'atelier



## Des mini-jeux interactifs

Pour impliquer davantage le patient dans son processus d'apprentissage. Simuler des conditions réelles pour adopter de bonnes habitudes



## Une communauté

Pour échanger avec les autres utilisateurs du parcours, partager son expérience et bénéficier des conseils d'autrui

# Des parcours et des ateliers



Les **ateliers de Nuvee** visent à traiter un ensemble de **thématiques** autour d'une **pathologie**.

Cela peut comporter des **notions introductives** comme des définitions, les diagnostics, les idées reçues, ou des **thématiques plus spécifiques** sur la nutrition, l'activité physique ou encore les différents traitements.

L'objectif est de **transmettre le maximum de connaissance au patient** pour l'aider à **mieux vivre avec sa pathologie au quotidien**.

# Des pré et post quiz



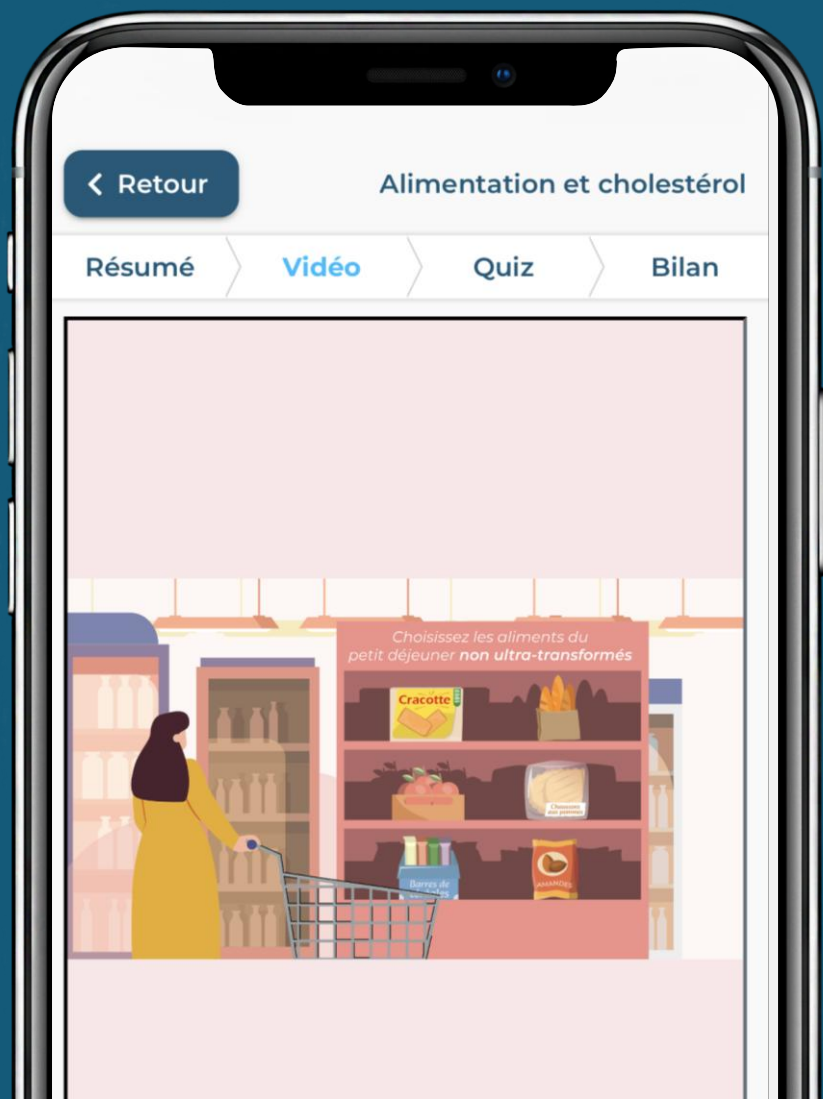
Chaque **atelier Nuvee** comporte des **pré et post quiz**.

Des **pré quiz pour mesurer le niveau de connaissance du patient** sur une thématique avec pour objectif de lui montrer qu'il peut accroître ses connaissances avec l'atelier.

Les post quiz visent, eux, à **faire un point sur les compétences acquises avec la vidéo de l'atelier**. Le patient bénéficie des corrections après le quiz et le professionnel peut à tout moment consulter ces résultats sur son accès professionnel.



# Des mini-jeux interactifs



Les mini-jeux Nuvee représentent une nouvelle fonctionnalité faisant partie intégrante de nos ateliers.

Ces **séquences sont 100% interactives où le patient est placé en conditions réelles**. L'idée est de garder le patient acteur dans son apprentissage.

Dans l'exemple ci-contre issu de notre parcours Diabète de type 2, le patient doit sélectionner le matériel nécessaire pour réaliser une injection d'insuline.

# Une communauté d'utilisateurs



Un patient inscrit sur Nuvee rejoint également une communauté d'utilisateurs.

La communauté est un **espace où chacun peut librement échanger et partager sur divers sujets.**

La communauté Nuvee est un espace **modéré par des infirmières d'éducation thérapeutique.** Une modération notamment utile lorsque des patients ont des questions auxquelles seuls des professionnels peuvent répondre.

The background is a solid dark blue color. It features a repeating pattern of light blue, stylized dog heads (resembling bulldogs) arranged in a grid. Each dog head is positioned between two thin, light blue horizontal lines. The text "INTERFACE PROFESSIONNELLE" is centered within a white rounded rectangle in the middle of the image.

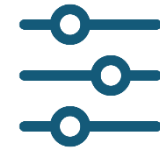
# **INTERFACE PROFESSIONNELLE**

# Une plateforme aussi **pensée pour les professionnels**



## **Des parcours à générer**

Plusieurs accès par structure de santé pour générer une multitude de parcours



## **Un outil personnalisable**

Possibilité d'adapter les parcours de vos patients en fonction de votre pratique et de leurs besoins



## **Un accès aux modules**

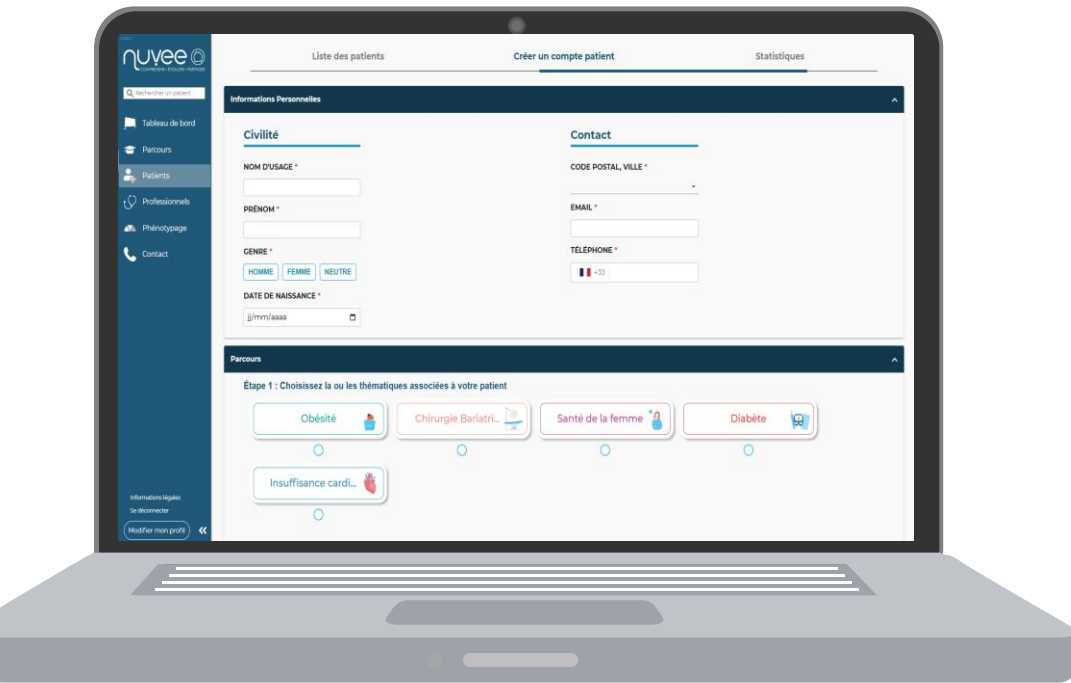
Possibilité d'accéder, en toute transparence, au contenu mis à disposition des patients



## **Une traçabilité du suivi**

Des tableaux récapitulatifs de l'état d'avancement pour tous ses patients et la possibilité d'exporter simplement les données

# Des **parcours** à générer

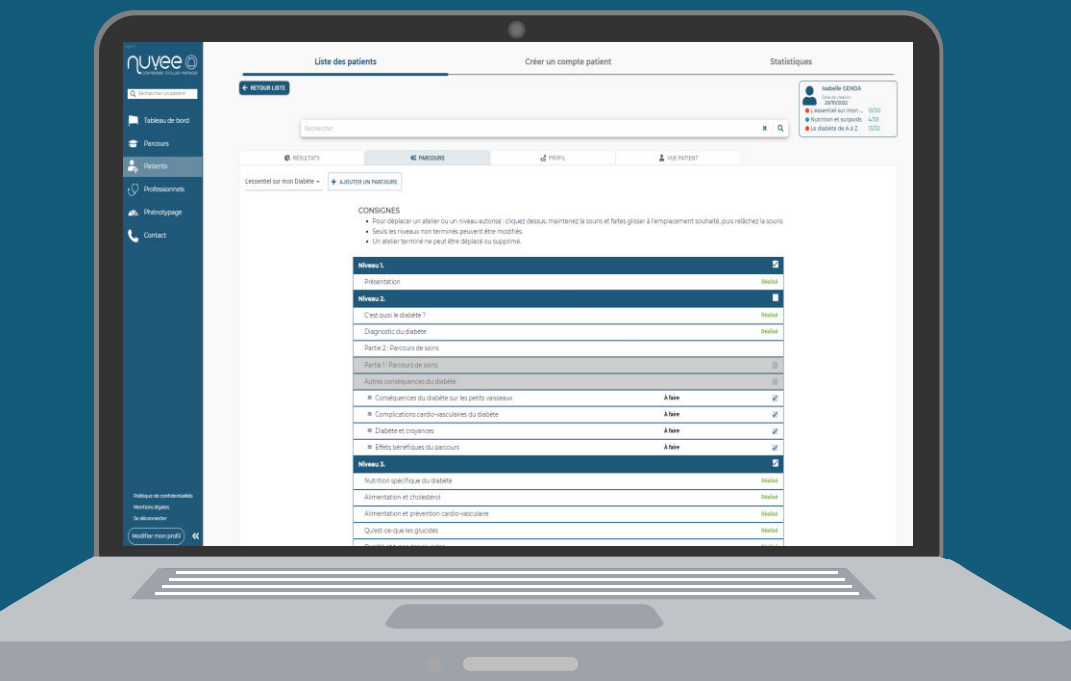


Depuis son accès, un **professionnel peut librement inscrire des patients sur la plateforme.**

Un processus simple où uniquement les **informations de base sur le patient sont demandées** pour procéder à l'inscription du patient.

Le professionnel attribue depuis cette page un parcours pédagogique à son patient qui **valide son inscription via un lien reçu** sur sa boîte mail.

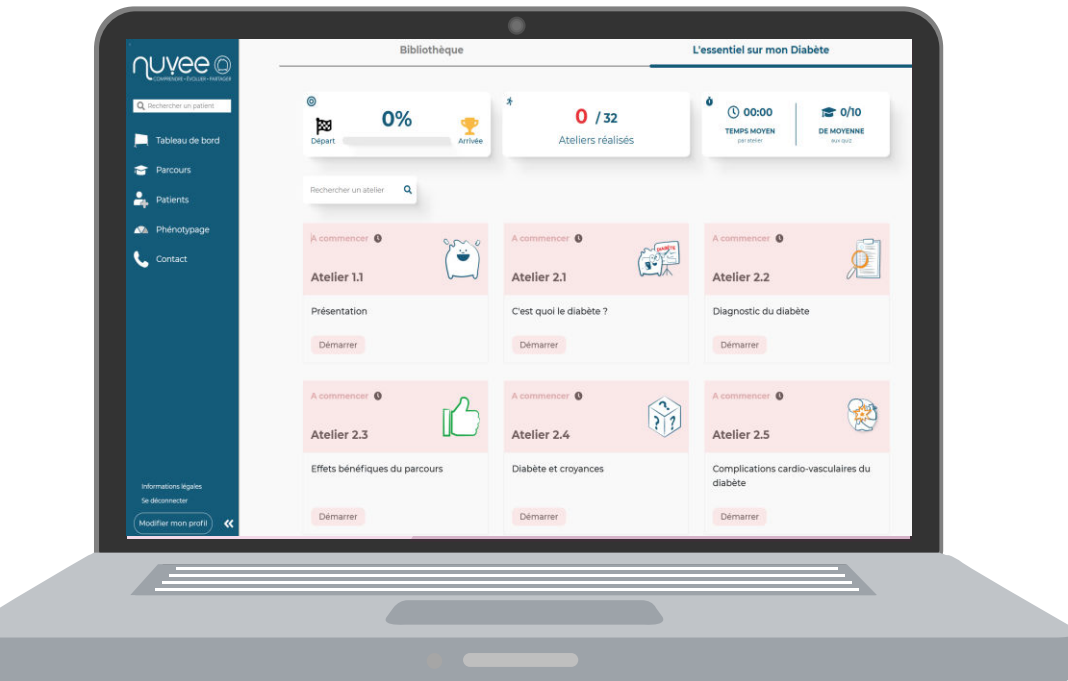
# Un outil personnalisable



À tout moment depuis son accès, le **professionnel peut interagir avec le parcours de son patient.**

Les parcours et les ateliers Nuvee sont prédisposés dans un ordre établi. Néanmoins, le professionnel peut **ajuster l'ordre des ateliers ou supprimer certains ateliers en fonction des besoins** des patients.

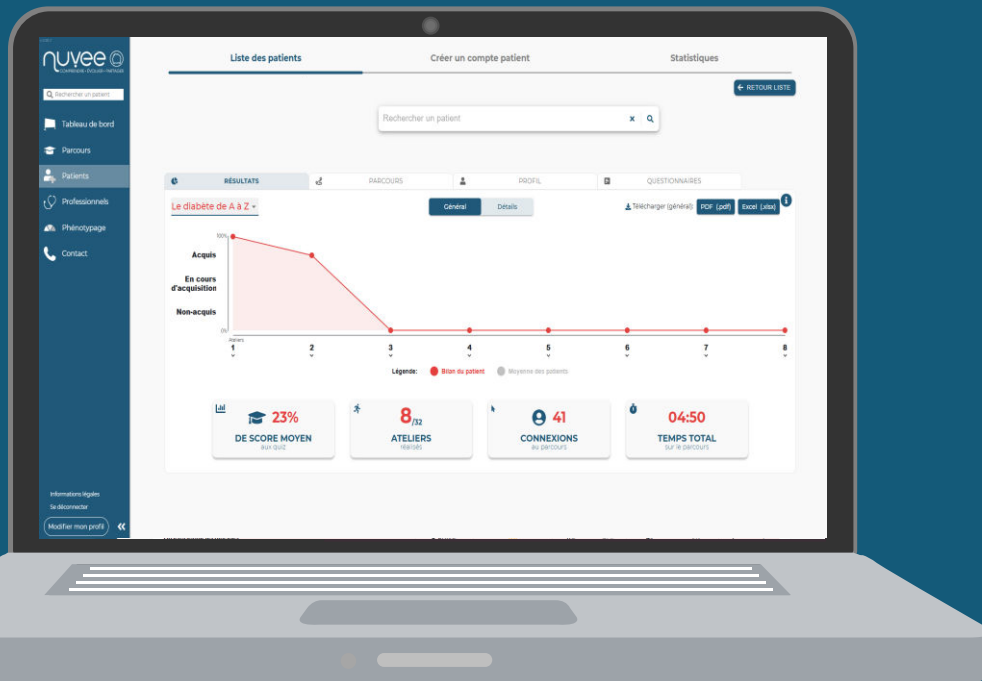
# Un accès aux modules



En vue de **se former sur une pathologie** ou de simplement **faire une mise à jour de ses connaissances**, tous les contenus des parcours Nuvee sont accessible sur l'accès d'un professionnel.

Avec **un niveau de littératie plus élevé** que pour les patients, cet espace est aussi utile pour **voir et consulter les contenus mis à disposition des patients**.

# Une traçabilité du suivi



À tout moment depuis son accès, **le professionnel peut voir et tracer la progression de son patient.**

Des données sous forme de **tableaux récapitulatifs** avec de **nombreux indicateurs** pour chaque atelier d'un parcours.

Toutes les données sont simplement **exportables aux formats PDF et EXCEL** et peuvent ainsi être joints à un dossier patient.



# Intégrez des questionnaires en fonction de vos besoins

Un module questionnaire paramétrable pouvant s'adresser **aux patients et aux professionnels** de la structure depuis leur interface.

## Une fonctionnalité aux usages multiples :

- Questionnaires de satisfaction
- Questionnaires de qualité de vie (QOL)
- Bilan éducatif (BEP, ...)
- ...



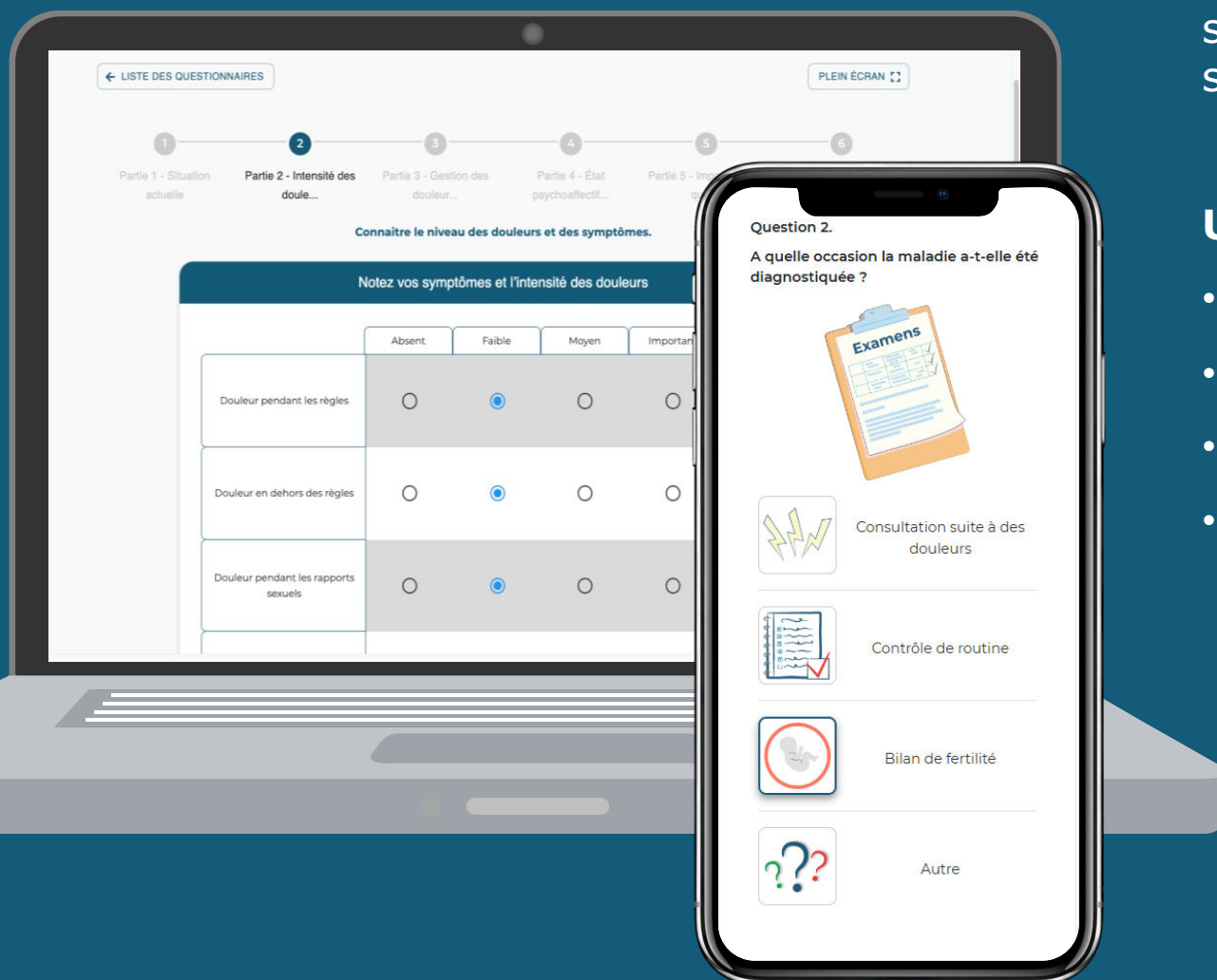
**Modalités d'envoi personnalisables**  
(prochaine connexion, J+30, etc...)



**Exports des réponses**



**Des formats questions/réponses variés**



# Comment utiliser **Nuvee** dans sa pratique



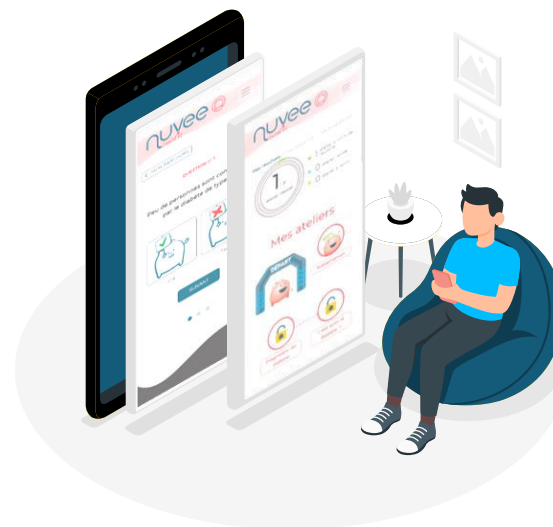
## UTILISATION COMPLEMENTAIRE

Par les professionnels de santé  
pour approfondir certaines  
notions en consultation



## UTILISATION SYNCHRONES

Par les professionnels de santé  
pour animer des séances  
ETP présentiellles



## UTILISATION ASYNCHRONE

Par le patient, qui progresse sur  
Nuvée depuis chez lui  
et à son rythme



## UTILISATION FORMATION PRO

Par les professionnels de santé  
pour se former et mettre à jour  
ses connaissances

# Disposer de Nuvee : un **processus simple**

Compte mère

Compte « **Administrateur local** » :

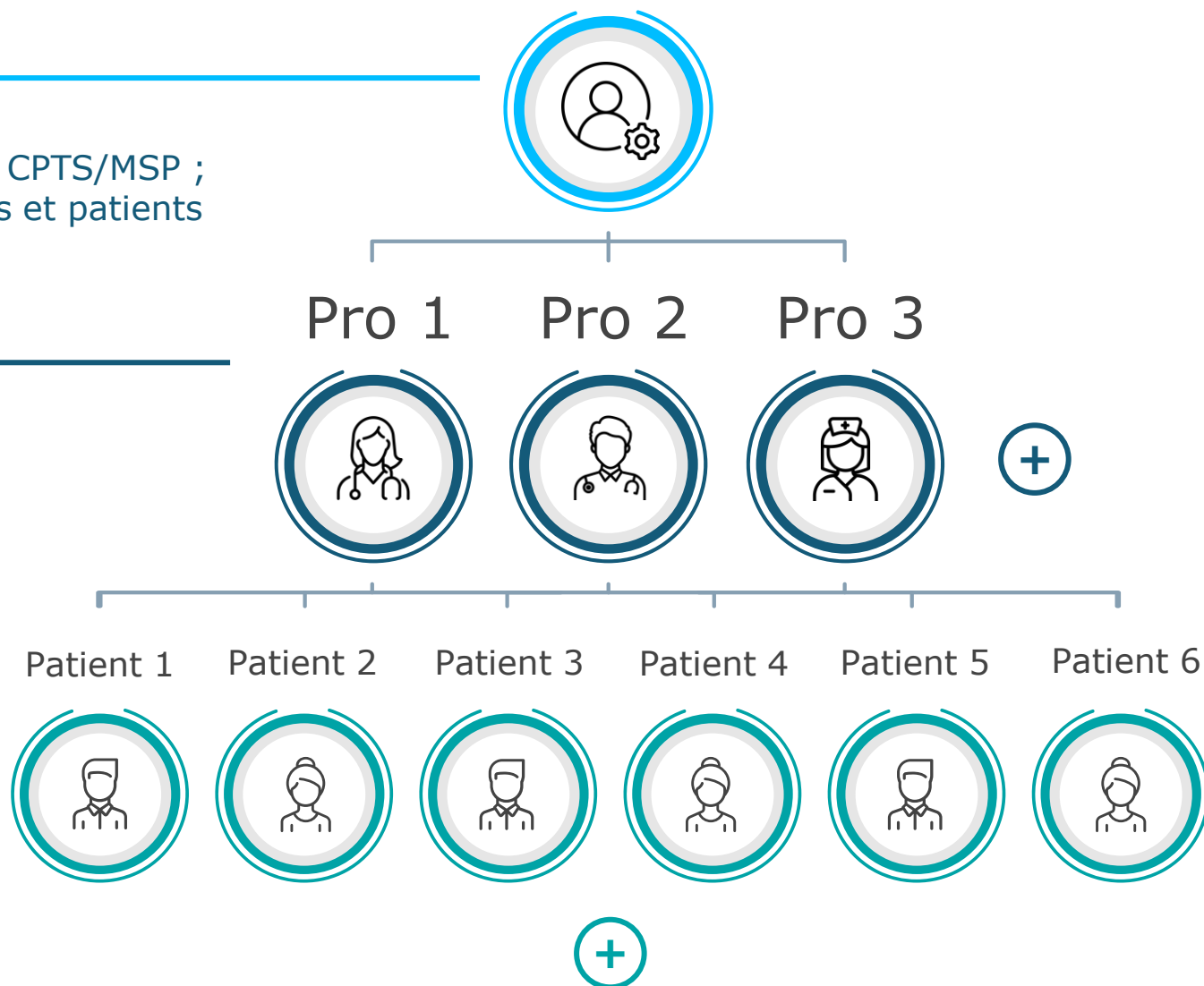
- Générer des accès aux professionnels de santé de la CPTS/MSP ;
- Disposer d'une vue d'ensemble sur les professionnels et patients rattachés à la CPTS/MSP.

Compte « **Professionnel** » :

- Générer des accès « Patient » ;
- Personnaliser ou non son parcours ;
- Suivre et tracer sa progression ;
- Accéder aux parcours de formation Nuvee.

Compte « **Patient** » :

- Suivre les ateliers à son rythme ;
- Échanger en toute sécurité avec la communauté ;
- Inscrire gratuitement un membre de son entourage.



# Restons en **contact** !

→ Contactez notre équipe :



**s.jacquerox@nuvee.fr**

→ Prenez directement rendez-vous et assistez à une présentation complète !



(<https://calendly.com/reunion-nuvee/nuvee-l-allie-numerique-des-cpts-et-msp>)

