

La MSP de LUZY (58) cherche médecin(s) pour contrat de collaboration ou contrat d'association suite à départ en retraite.

Projets d'installation et/ou de remplacement en milieu rural ?

Située à **Luzy** (dans la Nièvre – limitrophe Saône et Loire – 1h30 de Dijon – Gare TER sur place (ligne Dijon/Nevers), Proche gare TGV (pour Lyon et Paris), notre équipe, recherche :

- **Un voire deux collaborateur(s) ou associé(s)**
- **Des remplaçants (congé maternité à partir de juin)**

Equipe dynamique avec sur place actuellement : 4 médecins, 1 sage-femme, 1 orthophoniste, 1 ostéopathe, 1 Infirmière Asalée... et permanences d'un chirurgien orthopédiste, d'une infirmière en psychiatrie, de la Médecin du Travail, de la PMI...

Travail en collaboration avec les acteurs de santé locaux : kinés, infirmières, podologue, psychomotricienne, pharmacies, diététicienne.



Cabinets neufs (extension des bâtiments en cours).

Logiciel AxiSanté.

Forte activité avec quelques visites à domicile sur le territoire.

Patientèle rurale, habituée aux remplaçants et aux internes.

Secrétariat sur place et coordinatrice à temps plein.

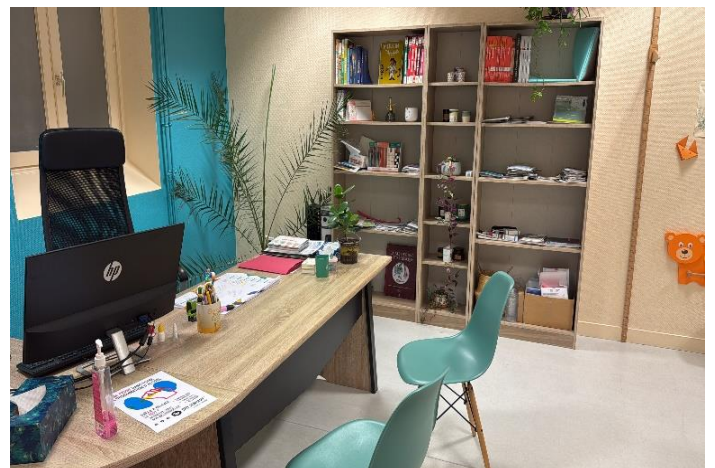
Terrain de stage MSU depuis 15 ans

Consultations sur RDV avec plages réservées pour urgences et pathologies aiguës.

Horaires souples et adaptables en fonction des désirs et impératifs de chacun !

(Actuellement un jour OFF/semaine + 1 semaine OFF/mois pour chaque médecin).

Salle d'urgence avec matériel et **station de télémédecine** (cardio, dermato, rhumato).



CONTACTS :

Dr Anaïs GOUILLY (06 82 99 26 46) – msp.luzuy@orange.fr

Dr Jean-Louis PAPONNEAU (06 10 43 60 89) – dr.jlpapo@wanadoo.fr

Mme Valérie Pierre (coordinatrice) (03 86 30 25 25) – coordination.luzuy@gmail.com