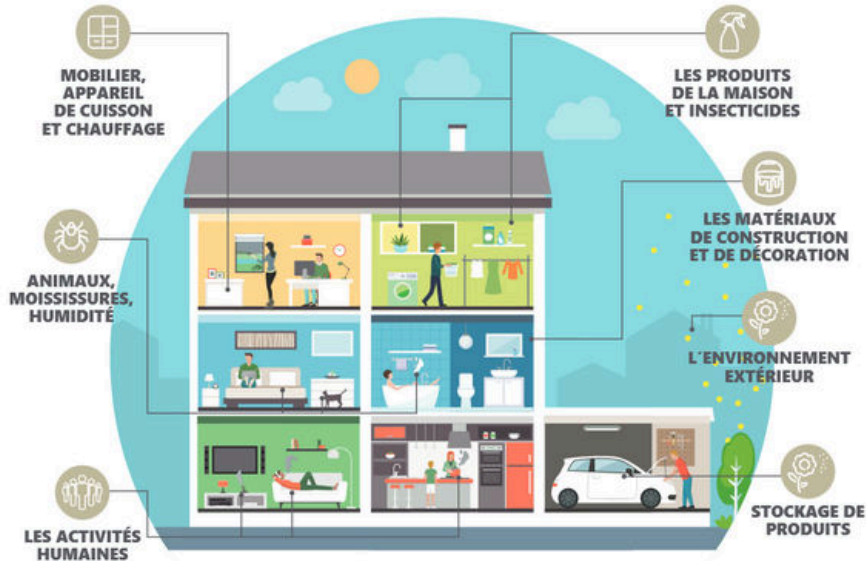


A l'intérieur, Aérer pour mieux respirer !

Identifier et agir sur les sources de pollution de nos lieux de vie



Aérer et ventiler pour renouveler l'air
et réduire les concentrations de polluants

Qualité de l'Air Intérieur

- **80 à 85%** de notre temps en intérieur
- Air intérieur **5 à 10 fois** + pollué que air extérieur (*OMS*)
- **15 000 litres** d'air inspirés / jour / personne
- **20 000 décès/an, dont 3 000** pour le radon (entre tabac et amiante, nombre de morts sur la route)
- **28 000** nouveaux cas de pathologie / an
- Notre santé est déterminée à **70% par des facteurs environnementaux et nos modes de vie** 20% par notre patrimoine génétique, et 10% par notre accès aux soins
- **30% personnes allergiques** --> 50% en 2050
- Coût d'une mauvaise qualité de l'air intérieur estimé à **19 milliards €/an en France**

Notes :

Des boîtes à outils disponibles :



ATMO-BFC